



24 hodin v Permoniu

Harmonogram dvoudenního výletu (pro 3. – 9. třídu ZŠ, SŠ)

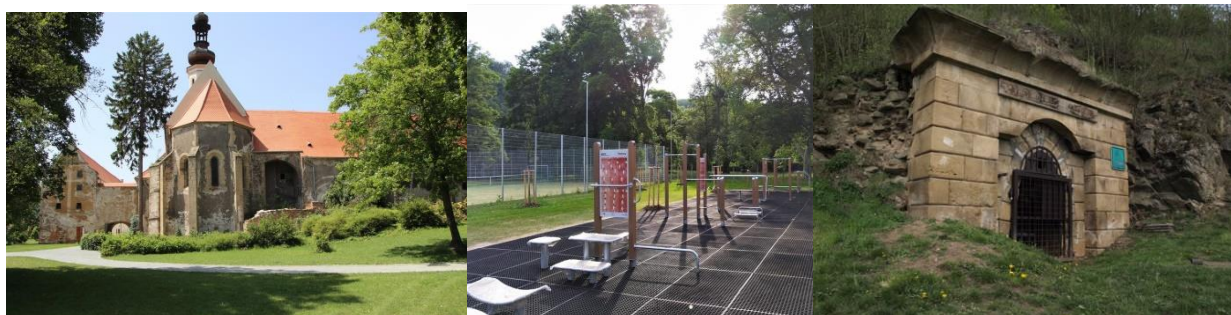
PRVNÍ DEN

Příjezd do Permonia dle domluvy, uložení věcí, uvítání, seznámení s programem a provozním řádem Permonia, pěší výlet do Oslavan.

Dopolední program na zámku Oslavany



10:00 | Muzeum hornictví a energetiky a hasičské muzeum najdete na nádvoří zámku Oslavany (*U Zámku 173/1, 664 12 Oslavany*). V uvedený čas Vás bude očekávat průvodkyně. Prohlídka muzea trvá cca 1 hodinu. Čas začátku prohlídky se dá po domluvě přizpůsobit Vašemu příjezdu. Pokud si budete chtít uschovat věci, je možné uložení v Permoniu (vzdálenost 1 km / 15 min pěší chůzí). V areálu oslavanského zámku doporučujeme navštívit také zámecký park, venkovní fitness hřiště, zámecký biotop – více informací <https://www.biotoposlavany.cz/>.



12:00 | Oběd v Zámecké restauraci Oslavany

Kuřecí řízek s bramborem a malou limonádou. O aktuálním počtu žáků a případné speciální dietě nás informujte nejpozději 3 pracovní dny předem.

Od roku 2022 je zpřístupněna nová lávka přes řeku Oslavu k „Dědičné štole“ a dále k Permoniu.



Odpolední program v Permoniu začíná v 15:00 hod., kam můžete vyrazit pěšky a to třeba po naučné stezce permokarbonem Boskovické brázdy RNDr. Lubomíra Malého, která se nachází jen několik stovek metrů od oslavanského zámku.

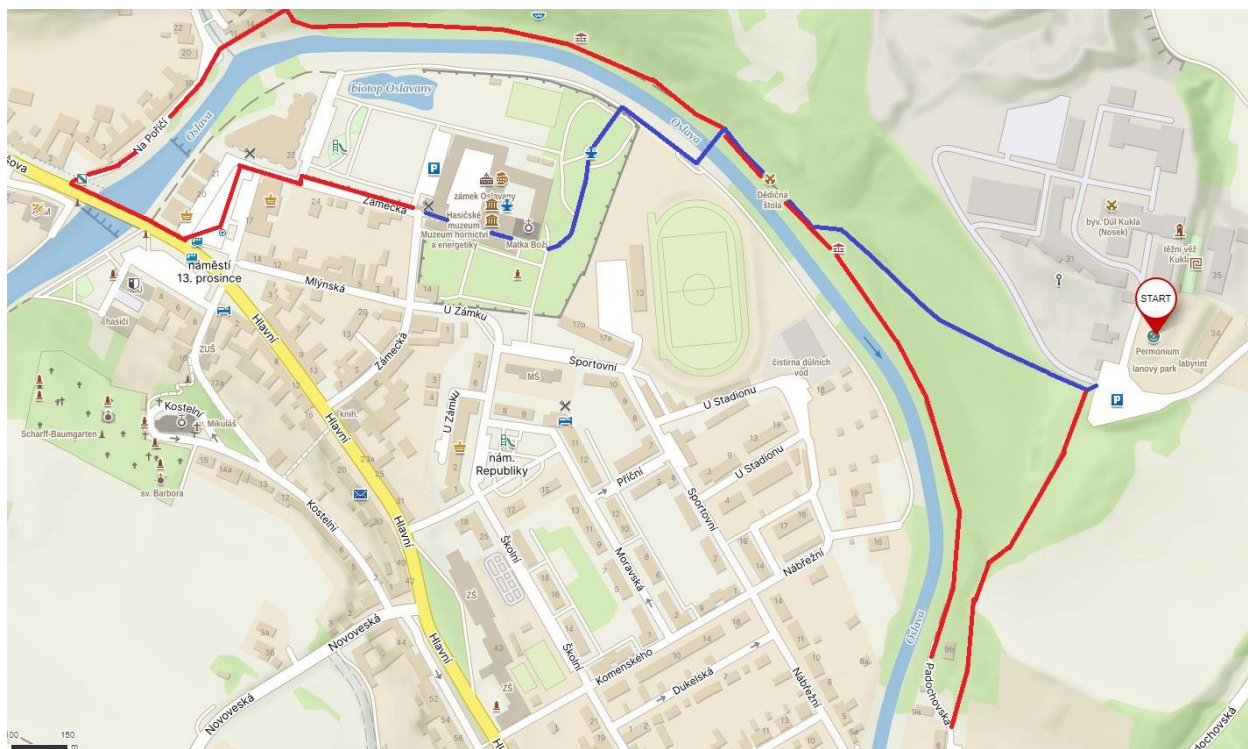
Trasa z Permonia do Muzea hornictví a energetiky (modrá trasa)

Po pěší trase z parkoviště od Permonia (vedle vrátnice se ihned dejte vpravo) po schodech směrem dolů k Dědičné štolě. Po těchto schodech chodili horníci na šichtu do dolu KUKLA – dnešního Permonia a těžili tady černé uhlí. Dále lávkou přes řeku Oslavu směrem k zámku, zámeckou zahradou se dostanete k muzeu na nádvoří zámku, kde Vás čeká prohlídka. Po prohlídce bude připraven oběd v Zámecké restauraci. Po obědě si můžete projít zámecký park, přírodní biotop a využít venkovní workoutové hřiště.

Trasa ze zámeckého areálu zpět do Permonia (červená trasa)

Vaše další cesta povede na náměstí 13. prosince, kde se nachází kašna se sochou permoníka. Podle místní legendy se tomu, kdo se permoníka dotkne, splní přání. Trasa dále pokračuje přes most u Městského úřadu, za mostem odbočíte vpravo na ulici Na Poříčí, po proudu řeky k můstku přes potok Balinka, ten přejdete, projdete kolem domků a sejdete dolů k řece. Naučná stezka má 9 zastavení s informačními tabulemi a dozvíte se vše o místních geologických jevech a vývoji reliéfu. Největší zajímavostí je tzv. "překocaná vrása".

Zhruba v polovině trasy budete míjet Dědičnou štolu (Erbštolu). Štola sloužila jako odvodňovací a odvětrávací šachta pro důl KUKLA, který byl součástí Rosicko-oslavanského černouhelného revíru. V současné době se zde nachází zábavní park Permonium®, který mapuje cestu černého uhlí od jeho zpracování až do dnešní moderní doby. Na konci naučné trasy se vydáte vlevo, po schodech nahoru zpět do Permonia.



Zdroj: Mapy.cz



Odpolední program v Permoniu

do 15.00 | volný čas

15.00 – 18.00 | Magic Permon

Unikátní interaktivní hra s řešením znalostních, dovednostních, adrenalinových úkolů. Nabízí aktivní zábavu pro všechny věkové skupiny. Žáci hru hrají ideálně ve 4členných týmech. Originální forma poznání nejen historie vzniku uhlí. Při úspěšném dokončení čeká výherce zajímavá odměna. Hra je komunikována pomocí moderních informačních technologií.

18.00 – 19.00 | večeře

Opékání špekáčků (2 ks špekáčků, 2 ks pečiva, kečup/hořčice)

19.00 – 20.00 | Večerní program

Instruktoři Permonia týmu připraví zajímavý program – stezka odvahy v Těžní věži, různé týmové hry.

20.00 – 22.00 | volný čas

22.00 | večerka

Nocleh v budově Kohauzingu - společné ubytovně na připravených matracích s prostěradlem. Účastníci si donesou vlastní spacáky (případně polštářky). Sprchy jsou umístěny ve vedlejší budově.

DRUHÝ DEN

7.30 | Budíček

8.00 | Snídaně (2 ks pečiva, Nutella, tavený sýr, tatranka, čaj)

9.00 | Rozloučení, odjezd

*Časový harmonogram je orientační, čas příjezdu i programu je možné dopředu domluvit.
Změna programu vyhrazena.*



Program	Zahrnuje	Děti do 10 let	Děti nad 10 let	Doprovod/oběd
24 hodin v Permoniu	Dopolední program, oběd, odpolední program, večeře, nocleh, snídaně, celodenní pitný režim	1 360 Kč	1 460 Kč	200 Kč

Maximální kapacita, včetně kantorů je 30 osob.