



24 hodin v Permoniu

Program pro 3.-9. třídu ZŠ, SŠ

Zábavně-edukační program s důrazem na aktivní zapojení žáků a týmovou spolupráci. Poznání místní historie v Muzeu hornictví a energetiky, pěší výlet po naučné stezce Permokarbonem, interaktivní hra Magic Permon v unikátním industriálním prostředí bývalého černouhelného dolu a zážitková výprava do noční Těžní Věže Kukla.

Kompletní organizační zajištění včetně stravy, pitného režimu a noclehu v areálu.

Harmonogram výletu

1. DEN

9:00 | Příjezd do Permonia

Privítání skupiny, uložení batohů, seznámení s harmonogramem a provozním řádem Permonia.

Dopolední program na zámku Oslavany

Přesun turistickou trasou do Oslavan (cca 15 minut) po modré trase.



10:00 | Muzeum hornictví, energetiky a hasičské muzeum (zámek Oslavany)

Komentovaná prohlídka přizpůsobená věku žáků. Seznámení s historií hornictví, energetiky a rozvojem regionu. Muzeum najdete na nádvoří zámku Oslavany (Zámecká 1/16, Oslavany). V uvedený čas Vás bude očekávat průvodce. Prohlídka muzea trvá cca 1,5 hodiny.



12:00 | Oběd – Zámecká restaurace Oslavany

Kuřecí řízek s bramborem a nápojem. Možnost dietního (bezlepkového/bezlaktózového) obědu po předchozí domluvě – o aktuálním počtu žáků a případné dietě nás informujte nejpozději dva pracovní dny předem.

do 15:00 | Volný čas

Volný čas můžete po obědě strávit odpočinkem v zámecké zahradě. V areálu oslavanského zámku doporučujeme navštívit také zámecký park, venkovní fitness hřiště – více informací <https://www.biotoposlavany.cz/>.



Přesun do Permonia (červená trasa)

Jakmile si prohlédnete zámecký areál, čeká vás pěší návrat po naučné stezce permokarbonu Boskovické brázdy RNDr. Lubomíra Malého, která se nachází jen několik stovek metrů od oslavanského zámku – poznávání místní krajiny, geologických jevů s prvky historie Rosicko-oslavanského revíru. Po návratu do Permonia můžete využít kantýnu k nákupu drobného občerstvení a nápojů, popřípadě pokladnu se suvenýry.



Odpolední program v Permoniu

15:00– cca 17:00 | Magic Permon

Hlavní zážitkový program – interaktivní hra Magic Permon propojuje zábavu, pohyb i edukaci. Žáci hrají v menších týmech (ideálně po 4) a pomocí moderních technologií řeší sérii úkolů rozmístěných v areálu Permonia a těžní věži. Práce s mapou – orientace v parku, veršované indicie zadávané elektronicky prostřednictvím herních taletů a hledání správních odpovědí formou čtyřmístných kódů.

Charakteristika programu:

- vědomostní, dovednostní, pohybové a adrenalinové úkoly,
- rozvoj spolupráce, komunikace a logického myšlení,
- aktivní zapojení všech žáků,
- úkoly přizpůsobené věku účastníků – 3 úrovně náročnosti,
- vyšší úrovně hry (pro žáky od 6.třídy a starší) zahrnují vstup na lanové centrum Industriální past (při splnění bezpečnostních podmínek - výška 140 cm, min. 10 let).

Edukační přesah hry:

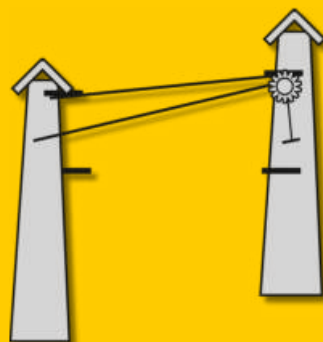
- 2 nové expozice, které rozšiřují edukativní část programu o aktuální témata z oblasti technického vzdělávání - energetiky - uhlíkové stopy.

Každý tým, který hru úspěšně dokončí, získá originální odměnu.



V případě zájmu lze odpolední program doplnit o adrenalinový zážitek - sjezd lanovkou:

- **Sálpóna (od 12 let, 140 cm)**
- sjezd lanovkou z terasy Těžní věže Kukla, 60+40 m | 90 Kč/os
- **Škrťí lanovka (od 6 do 11 let)**
- sjezd v délce 40 metrů | 80 Kč/os.



18.00 – 19.00 | Večeře

Opékání špekáčků (2 ks špekáčků, 2 ks pečiva, kečup/hořčice)

19.00 – 21.00 | Volný čas

Prostor pro osobní hygienu, odpočinek, pro zájemce týmové hry.

Účastníci si donesou vlastní hygienické potřeby (pasta, kartáček, mýdo a ručník).

21.00 – 22.00 | Zážiteková výprava do noční Těžní věže



22.00 | Večerka

Nocleh v budově Kohauzingu - společné ubytovně na připravených matracích s prostěradlem a polštářkem. Účastníci si donesou vlastní spacáky.

Pro pedagogický doprovod je připraven oddělený pokoj, který se nachází ve stejné budově. Pokoj je vybaven dvěma lůžky, včetně lůžkovin a ložního povlečení. V pokoji se nachází mini kuchyňský kout s lednicí, mikrovlnou troubou a varnou konvicí.

2. DEN

7.30 | Budíček

8.00 | Snídaně

(2 ks pečiva, Nutella, tavený sýr, tatranka, čaj)

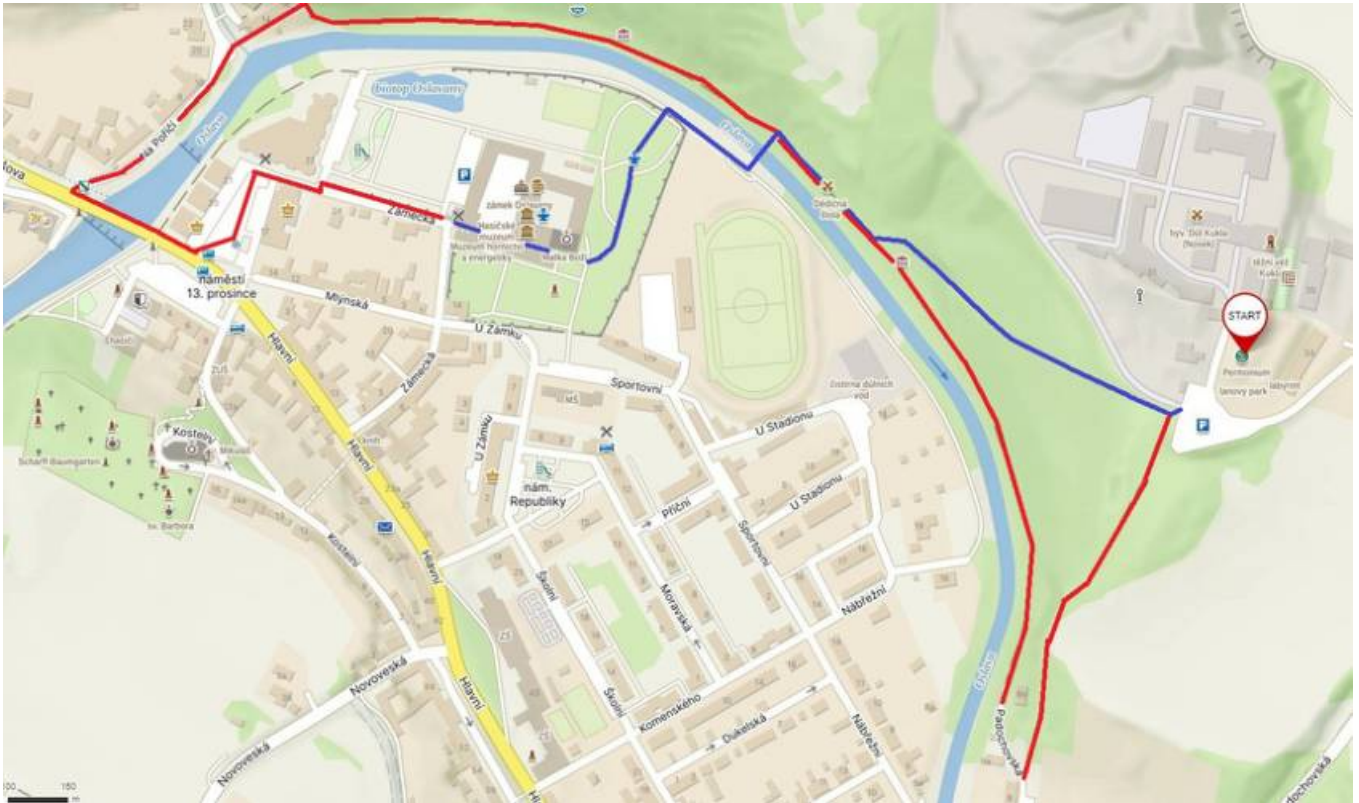
9.00 | Rozloučení, odjezd

Časový harmonogram je orientační, čas příjezdu a harmonogram aktivit je možné po předchozí domluvě upravit. Změna programu vyhrazena.

Program	Program zahrnuje	Žáci do 10 let	Žáci nad 10 let	Pedagogický doprovod
24 hodin v Permoniu	Vstup do Muzea, oběd, interaktivní hru Magic Permon, večeři, večerní vstup do Těžní věže, nocleh, snídani, celodenní pitný režim.	1 360 Kč	1 460 Kč	200 Kč

Maximální kapacita 28 žáků. 2x Pedagogický doprovod.

Mapa – jak se orientovat za hranicemi Permonia?



Zdroj: Mapy.cz

Trasa z Permonia do Muzea hornictví a energetiky (modrá trasa)

Po pěší trase z parkoviště od Permonia (za vrátnicí se dejte ihned vpravo), dále po schodech směrem dolů k řece. Po těchto schodech chodili horníci na šichtu do dolu Kukla – dnešního Permonia a těžili tady černé uhlí.

Dále lávkou přes řeku Oslavu směrem k zámku, zámeckou zahradou projdete na nádvoří zámku, kde se nachází Muzeum a Zámecké restaurace. V muzeu vás ve smluvený čas čeká komentovaná prohlídka s průvodcem.

Po prohlídce bude připraven oběd v Zámecké restauraci. Po obědě si můžete projít zámecký park, přírodní biotop a využít venkovní workoutové hřiště.

Trasa ze zámeckého areálu zpět do Permonia (červená trasa)

Vaše další cesta povede na náměstí 13. prosince, kde se nachází kašna se sochou permoníka. Podle místní legendy se tomu, kdo se permoníka dotkne, splní přání.

Trasa dále pokračuje přes most u Městského úřadu, za mostem odbočíte vpravo na ulici Na Poříčí, po proudu řeky k můstku přes potok Balinka, ten přejdete, projdete těsně kolem domků a sejdete dolů k řece. Zde začíná Naučná stezka permokarbonu. Stezka má 9 zastavení s informačními tabulemi a dozvíte se vše o místních geologických jevech a vývoji reliéfu. Největší zajímavostí je tzv. "překocená vrása".

Zhruba v polovině trasy budete míjet Dědičnou štolu (Erbštolu). Štola sloužila jako odvodňovací a odvětrávací šachta pro důl Kukla, který byl součástí Rosicko-oslavanského černouhelného revíru. V současné době se zde nachází zábavní park Permonium®, který mapuje cestu černého uhlí od jeho zpracování až po dnešní moderní dobu. Na konci naučné trasy se vydáte vlevo, po schodech nahoru zpět do Permonia.